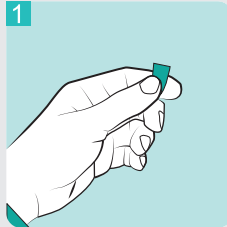


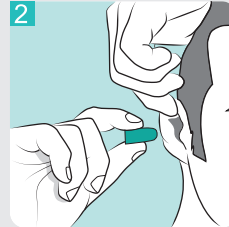
## **i** ANWENDUNG GEHÖRSCHUTZSTÖPSEL

### UVEX EINWEG-GEHÖRSCHUTZSTÖPSEL

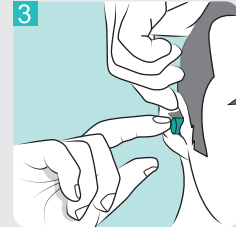
Höchste Sicherheit für den einmaligen Gebrauch: uvex Einweg-Gehörschutzstöpsel bieten auch bei längerem Einsatz besten Tragekomfort. (ASG 1020, ASG 1060)



uvex Einweg-Gehörschutzstöpsel zusammenrollen.



Mit dem Arm über den Kopf greifen und das Ohr etwas nach oben ziehen.



uvex Gehörschutzstöpsel einsetzen und kurz halten. Wenn er von vorne nicht sichtbar ist, sitzt er perfekt.



uvex Einweg Gehörschutzstöpsel nach jedem Gebrauch entsorgen.

### UVEX MEHRWEG-GEHÖRSCHUTZSTÖPSEL

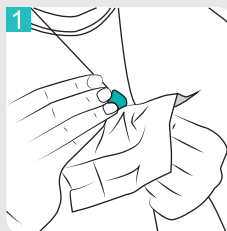
Stets griffbereit und einfach zu reinigen: uvex Mehrweg-Gehörschutzstöpsel mit Hygienebox sind der zuverlässige Begleiter im Arbeitsalltag. (ASG 1240)



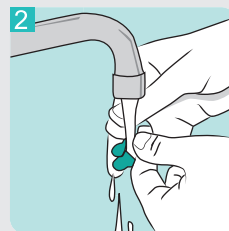
uvex Mehrweg-Gehörschutzstöpsel an den Anfassern nehmen und Kordel hinter dem Kopf entlang platzieren.



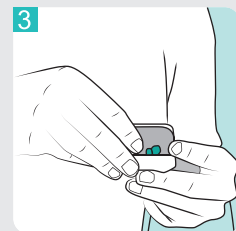
Mit sanftem Druck den uvex Gehörschutzstöpsel in den Gehörgang einsetzen.



Einfache Säuberung mit dem uvex Feuchtreinigungstuch.



Reinigung alternativ auch mit Wasser und milder Seife.



Bei Nichtgebrauch Aufbewahrung in der uvex Hygienebox.