

PRODUKTBESCHREIBUNG

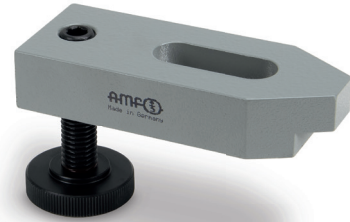
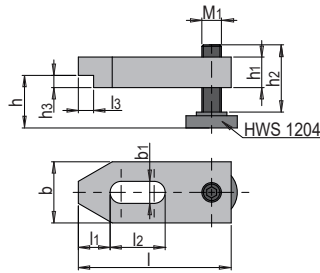
- » Stufenlose Einstellung der Spannhöhe mittels Stützschraube

MATERIAL

- » Vergütungsstahl, lackiert

LIEFERUMFANG

- » Inklusive Stützschraube



b	h	h1	h3	l1	l2	l3	M ¹⁾	M1	h2	b1	l	Nr.	EUR
40	10-55	20	8	21	40	10	M12, M14	M12	49	14	100	HWS 126/ 49/14/100	<>
50	13-62	25	10	26	45	12,5	M16, M18	M16	55	18	125	HWS 126/ 55/18/125	<>
60	16-77	30	12	30	60	15	M20, M22	M20	69	22	160	HWS 126/ 69/22/160	<>

1) M: Passend für Spannschraube