

profiTEMP IM

HOT RUNNER REGELKASTEN

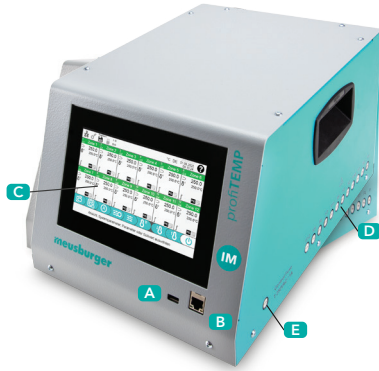
- » Krachtige hot runner regelkast voor alle hot runner systemen
- » 12 regelzones in beeld
- » Exacte temperatuurregeling garandeert een verbeterde kwaliteit van het eindproduct
- » Sneller regelalgoritme verkort de opwarmfase en verhoogt de exploitatietijd
- » Overzichtelijke, gebruiksvriendelijke touchscreen gebruikersinterface
- » Intuïtief gebruik – geen scholing of training noodzakelijk
- » Wereldwijd inzetbaar – gebruikersinterface in 14 talen beschikbaar
- » Uiterst compact – vindt overal plek
- » Licht en draagbaar
- » Eenvoudig onderhoud – de verwarmingszekeringen zijn van buiten toegankelijk



FUNCTIES

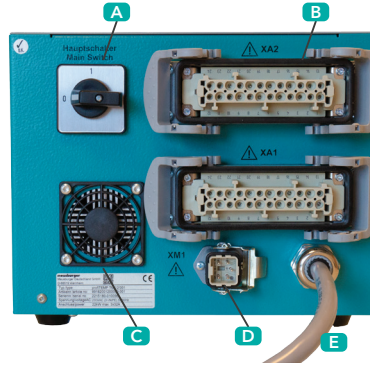
- » Voor gebruik geoptimaliseerd PID-regelalgoritme
- » Automatische berekening van de regelparameters (identificatie)
- » 7"-touchscreen, keuze uit 14 talen
- » Alle procesinformatie in één oogopslag zichtbaar
- » Groepeerbare zones maken het selecteren van zones makkelijker
- » Beveiligde toegang met wachtwoord voor de programmeur
- » Een van de vier opwarmvarianten voor alle zones te selecteren
 - Direct instelwaarde wisselen
 - Opstartmodus voor het drogen van het isolatiemateriaal van de verwarming
 - Automatische drempel voor gezamenlijke, gelijkmatige opwarming van alle zones
 - Bloktijd verwarmen voor de opwarmvolgorde van gegroepeerde zones
- » Een van de vijf modi afzonderlijk te kiezen voor elke zone
 - Regeling op de ingevoerde temperatuur instelwaarde
 - Handbediening om de instelgraad handmatig in te voeren
 - Mogelijkheid de instelgraad van een andere zone over te nemen
 - Bewaking – weergave en bewaking van de temperatuur bij zones zonder verwarming
 - Weergave – zone zonder verwarming voor temperatuur weergave
- » Temperatuurverlaging (stand-by)
- » Boost (naar keuze met timer) voor het vrijspuiten van de spuitneuszones voor begin van de productie
- » Automatische omschakeling in de geleidezonemodus of handbediening bij een defect in het voelercircuit
- » Bewaking en alarmering
 - Temperatuurgrenswaarden
 - Thermovoeeler en thermoleiding op kabelbreuk, verpoling en kortsluiting
 - Verwarming (tolerantie, uitval, kortsluiting)
 - Veiligheidsuitschakeling bij herkenning van permanent ingeschakelde triacs
 - Lekstroom
 - Voortijdige herkenning van lekkages in de matrijs (procesbewaking)
- » Weergave van de verwarmingsstromen/vermogens per zone, per fase en voor alle zones
- » Stroomverbruik observeren met de elektriciteitsmeter
- » Potentiaalvrij alarmcontact en digitale ingang (functies te configureren)
- » Smart Power Limitation – Exacte begrenzing van het afgegeven vermogen bij overbelasting van de aansluiting op het stroomnet
- » Opslagmogelijkheid van matrijsprogramma's
- » Kosteloze software updates – via USB te installeren
- » Data interface: Ethernet (OPC 40082-2) voor communicatie met de spuitgietmachine

WEERGAVES



- A USB-aansluiting
- B Ethernet aansluiting
- C 7" touchscreen

- D Verwarmingszekeringen
- E Besturingszekering



- A Aan/uitschakelaar
- B Matrijsaansluiting
- C Ventilator

- D Alarmuitgang / digitale ingang
- E Aansluiting op het stroomnet

*MATRIJSAANSLUITING STEKKERAANSLUITING

Aansluiting MEU/001

	Stekker	Voelers		Verwarming	
		-	+	L	N
Zone 1	XA1	1	2	3	4
Zone 2	XA1	5	6	7	8
Zone 3	XA1	9	10	11	12
Zone 4	XA1	13	14	15	16
Zone 5	XA1	17	18	19	20
Zone 6	XA1	21	22	23	24
Zone 7	XA2	1	2	3	4
Zone 8	XA2	5	6	7	8
Zone 9	XA2	9	10	11	12
Zone 10	XA2	13	14	15	16
Zone 11	XA2	17	18	19	20
Zone 12	XA2	21	22	23	24

Aansluiting 121

	Stekker	Voelers		Verwarming	
		-	+	L	N
Zone 1	XA1	14	13	1	2
Zone 2	XA1	16	15	3	4
Zone 3	XA1	18	17	5	6
Zone 4	XA1	20	19	7	8
Zone 5	XA1	22	21	9	10
Zone 6	XA1	24	23	11	12
Zone 7	XA2	14	13	1	2
Zone 8	XA2	16	15	3	4
Zone 9	XA2	18	17	5	6
Zone 10	XA2	20	19	7	8
Zone 11	XA2	22	21	9	10
Zone 12	XA2	24	23	11	12

Aansluiting 522

	Stekker	Voelers		Stekker	Verwarming	
		-	+		L	N
Zone 1	XA1	13	1	XA2	1	13
Zone 2	XA1	14	2	XA2	2	14
Zone 3	XA1	15	3	XA2	3	15
Zone 4	XA1	16	4	XA2	4	16
Zone 5	XA1	17	5	XA2	5	17
Zone 6	XA1	18	6	XA2	6	18
Zone 7	XA1	19	7	XA2	7	19
Zone 8	XA1	20	8	XA2	8	20
Zone 9	XA1	21	9	XA2	9	21
Zone 10	XA1	22	10	XA2	10	22
Zone 11	XA1	23	11	XA2	11	23
Zone 12	XA1	24	12	XA2	12	24

UITVOERINGEN APPARAAT

Omschrijving	Matrijsaansluiting stekkeraansluiting*
RH 1200/12/001/WI24B/32A	MEU/001
RH 1200/12/121/WI24B/32A	121
RH 1200/12/522/WI24B/32A	522

Overige stekkeraansluitingen via adapter-aansluitkabel.

TOEBEHOREN

Omschrijving	Product
RHZ 5000/500/16/FF	Zekeringen SIBA type 7012540.16 FF
RHZ 2000/3/001/WI24B/S/M/001/WI24B/B/S	Aansluitkabel, verwarming/Thermovoeler, stekkeraansluiting MEU/001, 3 m
RHZ 2000/6/001/WI24B/S/M/001/WI24B/B/S	Aansluitkabel, verwarming/Thermovoeler, stekkeraansluiting MEU/001, 6 m
RHZ 2000/3/121/WI24B/S/M/121/WI24B/B/S	Aansluitkabel, verwarming/Thermovoeler, stekkeraansluiting 121, 3 m
RHZ 2000/6/121/WI24B/S/M/121/WI24B/B/S	Aansluitkabel, verwarming/Thermovoeler, stekkeraansluiting 121, 6 m
RHZ 2100/3/522/WI24B/S/M/522/WI24B/B/S	Aansluitkabel, verwarming, stekkeraansluiting 522, 3 m
RHZ 2100/6/522/WI24B/S/M/522/WI24B/B/S	Aansluitkabel, verwarming, stekkeraansluiting 522, 6 m
RHZ 2200/3/522/WI24B/B/M/522/WI24B/S/S	Aansluitkabel thermovoeler, stekkeraansluiting 522, 3 m
RHZ 2200/6/522/WI24B/B/M/522/WI24B/S/S	Aansluitkabel thermovoeler, stekkeraansluiting 522, 6 m
RHZ 2400/3/522/WI24B/S/M/620/HA16B/B/S	Aansluitkabel verwarming, stekkeraansluiting 522 op 620 (EUROMAP 14), 3 m
RHZ 2400/6/522/WI24B/S/M/620/HA16B/B/S	Aansluitkabel verwarming, stekkeraansluiting 522 op 620 (EUROMAP 14), 6 m
RHZ 2400/3/522/WI24B/B/M/620/HA16A/S/S	Aansluitkabel thermovoeler, stekkeraansluiting 522 op 620 (EUROMAP 14), 3 m
RHZ 2400/6/522/WI24B/B/M/620/HA16A/S/S	Aansluitkabel thermovoeler, stekkeraansluiting 522 op 620 (EUROMAP 14), 6 m
RHZ 1000/S	Trolley profiTEMP
RHZ 3000/32A/16A	CEE adapter 16 A stekker op 32 A koppeling

TECHNISCHE GEGEVENS

Voeding

400 VAC (~N = 230 VAC) 3~/N/PE, 50/60 Hz

Aansluiting op het stroomnet

CEE 32 A, 3 m

Bediening en weergave

7"-IPS paneel met capacatieve touch, geïntegreerd in de voorzijde van het toestel

Talen: Duits, Engels, Spaans, Italiaans, Pools, Portugees, Frans, Chinees, Tsjechisch, Hongaars, Nederlands, Bulgaars, Grieks, Turks

Voeleringen

Thermo-element Fe/CuNi type J (-35– 500°C) met intern vergelijkingsmeetpunt

Meetnauwkeurigheid < 1K

Kabellengte naar thermovoeler < 30 m

Verwarmingsuitgangen (weergaven per zone)

230 VAC/15 A (3450 W) bij 20 °C omgeving

230 VAC/14,5 A (3335 W) bij 45 °C omgeving (derating zekering)

Afzekering met superflink smeltveiligheid FF 16 A, 6,3 x 32 mm (SIBA type 7012540.16 FF)

Kabellengte tot de verwarming < 30m

Alarmuitgang

Potentiaalvrij alarmcontact, belastbaar tot 230 VAC / 1 A

Digitale ingang

0–30 VDC

Low niveau 0–1 VDC, High niveau 4–30 VDC

$I_{max} = 12 \text{ mA}$ bij 30 VDC

Matrijsaansluiting

Stekker: Wieland WI 70.300.2440.0 met dwarsbeugels, stekker 24 contacten, formaat 24B

Verwarmingsstroommeting

Meetbereik 0 tot 16 A per vermogensuitgang

Resolutie 0,1 A (nauwkeurigheid +/- 0,1A)

Lekstroommeting

Meetbereik 0–100 mA

Resolutie 1 mA

Interfaces

1 x USB type A (beveiliging matrijsprogramma's, firmware-update)

1 x ethernet RJ45, IP-adres in te stellen (OPC 40082-2)

Elektr. veiligheid / EMV

Elektrische veiligheid: EN 61010-1:2010 + A1:2019 + AC:2019

EMV: emissie conform EN 61000-6-4, immuniteit conform EN 61000-6-2

Overspanningscategorie II

Beschermklasse I

Beschermingsgraad IP20

Plaatsingshoogte tot max. 2000 m boven NAP

Omgevingstemperatuur

Bedrijf 0–45 °C

Transport en opslag -20–70 °C

Klimaat technische gebruiksklasse

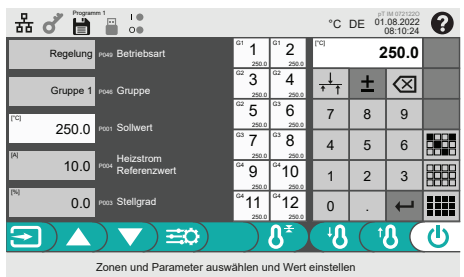
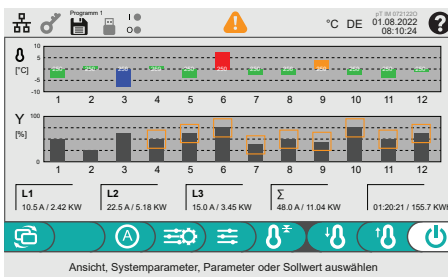
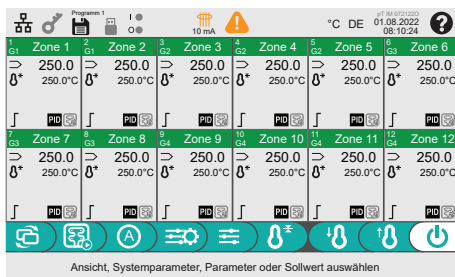
Relatieve vochtigheid < 75% jaargemiddelde, geen condensatie

Mechanisch

Maten: 215 x 260 x 400 (H x B x D in mm)

Gewicht: 9,8 kg

BEELDSCHERMWEERGAVEN



Alle procesgegevens en statusinformatie overzichtelijk in een oogopslag

Weergave van de standaardafwijking, de instelgraad, de procesbewakingschermen voor elke regelzone evenals het geleverde vermogen en de elektriciteitsmeter.

Gebruiksvriendelijke beeldscherm lay-out voor het invoeren van instelparameters