

DESCRIZIONE DEL PRODOTTO

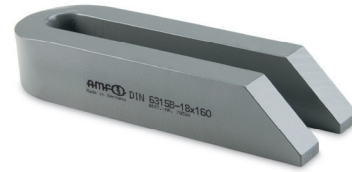
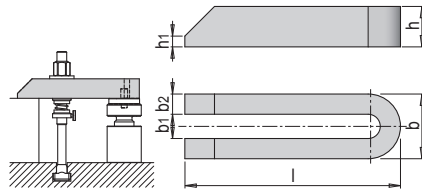
» Secondo DIN 6315B

MATERIALE

» Acciaio bonificato, laccato

UTILIZZO

» La vite di serraggio deve essere collocata il più vicino possibile al pezzo da lavorare



b	b2	h	h1	M ¹⁾	b1	l	N°	EUR
38	12	25	6	M12, M14	14	125	HWS 116/14 / 125	<>
38	12	25	6	M12, M14	14	160	HWS 116/14 / 160	<>
48	15	30	8	M16, M18	18	160	HWS 116/18 / 160	<>
48	15	30	8	M16, M18	18	200	HWS 116/18 / 200	<>
48	15	40	10	M16, M18	18	250	HWS 116/18 / 250	<>
52	15	40	10	M20, M22	22	200	HWS 116/22 / 200	<>
62	20	40	10	M20, M22	22	250	HWS 116/22 / 250	<>
62	20	40	10	M20, M22	22	315	HWS 116/22 / 315	<>

1) M: Adatto per vite di serraggio