



DESCRIZIONE DEL PRODOTTO

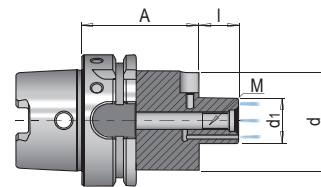
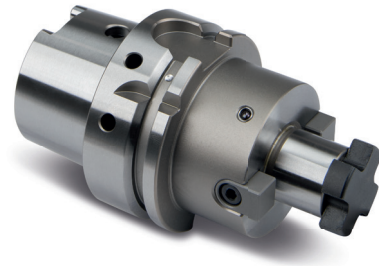
- » Con superficie di contatto allargata
- » Ottima silenziosità grazie ai codoli con tornitura dura
- » Scanalature di estrazione rilavorate, spallamento e superficie di espulsione HSK
- » Con quattro circuiti di raffreddamento
- » Con foro per chip Balluf

UTILIZZO

- » Per lo staffaggio di frese ad inserti riportati e frese cilindriche frontali

CONTENUTO DELLA CONFEZIONE

- » Inclusa la vite di serraggio della fresa e il blocco di supporto fisso



I	M	d	Interfacce	d1	A	N°	EUR
17	M8	38	HSK-A 63	16	50	HWZ 1137/HSK-A 63/16/ 50	<>
19	M10	48	HSK-A 63	16	100	HWZ 1137/HSK-A 63/16/100	<>
17	M8	38	HSK-A 63	22	50	HWZ 1137/HSK-A 63/22/ 50	<>
19	M10	48	HSK-A 63	22	100	HWZ 1137/HSK-A 63/22/100	<>