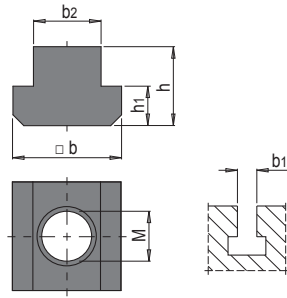


DESCRIZIONE DEL PRODOTTO

» Secondo DIN 508



b2	b	h	h1	FK ¹⁾	M	b1	N°	EUR
5,7	10	8	4	10	M 5	6	HWS 9016/ 5/ 6	<>
7,7	13	10	6	10	M 6	8	HWS 9016/ 6/ 8	<>
9,7	15	12	6	10	M 8	10	HWS 9016/ 8/10	<>
11,7	18	14	7	10	M 8	12	HWS 9016/ 8/12	<>
11,7	18	14	7	10	M10	12	HWS 9016/10/12	<>
13,7	22	16	8	10	M 8	14	HWS 9016/ 8/14	<>
13,7	22	16	8	10	M10	14	HWS 9016/10/14	<>
13,7	22	16	8	10	M12	14	HWS 9016/12/14	<>
15,7	25	18	9	10	M 8	16	HWS 9016/ 8/16	<>
15,7	25	18	9	10	M10	16	HWS 9016/10/16	<>
15,7	25	18	9	10	M12	16	HWS 9016/12/16	<>
15,7	25	18	9	10	M14	16	HWS 9016/14/16	<>
17,7	28	20	10	10	M 8	18	HWS 9016/ 8/18	<>
17,7	28	20	10	10	M10	18	HWS 9016/10/18	<>
17,7	28	20	10	10	M12	18	HWS 9016/12/18	<>
17,7	28	20	10	10	M14	18	HWS 9016/14/18	<>
17,7	28	20	10	10	M16	18	HWS 9016/16/18	<>
19,7	32	24	12	10	M16	20	HWS 9016/16/20	<>
21,7	35	28	14	10	M16	22	HWS 9016/16/22	<>
21,7	35	28	14	10	M18	22	HWS 9016/18/22	<>
21,7	35	28	14	10	M20	22	HWS 9016/20/22	<>
23,7	40	32	16	10	M16	24	HWS 9016/16/24	<>
23,7	40	32	16	10	M20	24	HWS 9016/20/24	<>
27,7	44	36	18	10	M24	28	HWS 9016/24/28	<>

1) FK: Classe di resistenza