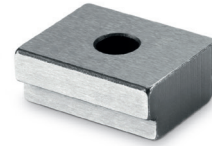
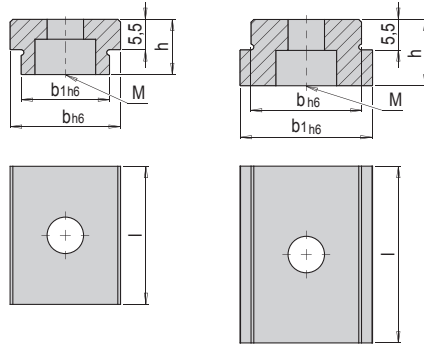


PRODUKTBESCHREIBUNG

- » Ermöglicht einfaches Positionieren und kurze Ausrichtzeiten von Vorrichtungen und Maschinenschraubstöcken in Tischnuten von Werkzeugmaschinen
- » Zylinderkopf Senkung zum Einschrauben des Nutensteins mittels DIN 84 oder ISO 4762 Schrauben
- » Wechseln der Nutensteine gewährleistet das Arbeiten auf Maschinen mit unterschiedlichen Nutenbreiten



MATERIAL

- » C15 einsatzgehärtet

h	l	M	b	b1	Nr.	EUR
10	22	M6	20	12	HWS 9020/20/12	<>
10	25	M6	20	14	HWS 9020/20/14	<>
10	25	M6	20	16	HWS 9020/20/16	<>
10	25	M6	20	18	HWS 9020/20/18	<>

